

Kynningafundur um

Siglingavernd

26. Júní 2003

Svavar Ottósson

Verkefnastjóri

Öryggi skipa og hafnaraðstöðu ISPS-staðalinn

Skipavernd er tilkomið vegna alþjóðalaga og reglna alþjóðasiglingamálastofnunarinnar IMO sem er ein af stofnunum Sameinuðu þjóðanna.

ISPS staðalinn, **International ship and port facility security** var samþykktur 12 des. 2002 og mun taka gildi þann **1. Júlí 2004**.

Evrópusambandið gaf út þann 2. Maí 2003 tillögu að tilskipun sem væntanlega verður samþykkt nánast óbreytt eftir sumarfrí. Tilskipun ESB gengur lengra en ISPS staðallinn frá IMO.

Hverjir eru ábyrgðaraðilar ISPS-staðalsins

Siglingavernd er verkefni samfélagsins, ekki einstakra fyrirtækja eða sveitafélaga.

Stjórnvöld bera þess vegna ábyrgð á að reglugerðir sem uppfylli kvaðir ISPS-staðalsins séu settar, og þeim framfylgt.

Hafnir/skipaútgerðir munu bera ábyrgð á að starfa samkvæmt reglum ISPS staðalsins

Kostnaður vegna staðalsins

Augljóst er að kostnaður við innleiðingu á ISPS-staðlinum mun kosta milljarða í stofnkostnaði og rekstri.

Til að mynda þurfa öll ríki innan IMO, 56.000 skip, þúsundir hafna, með tilheyrandi starfsemi að innleiða staðalinn og fá vottun fyrir 1. Júlí 2004.

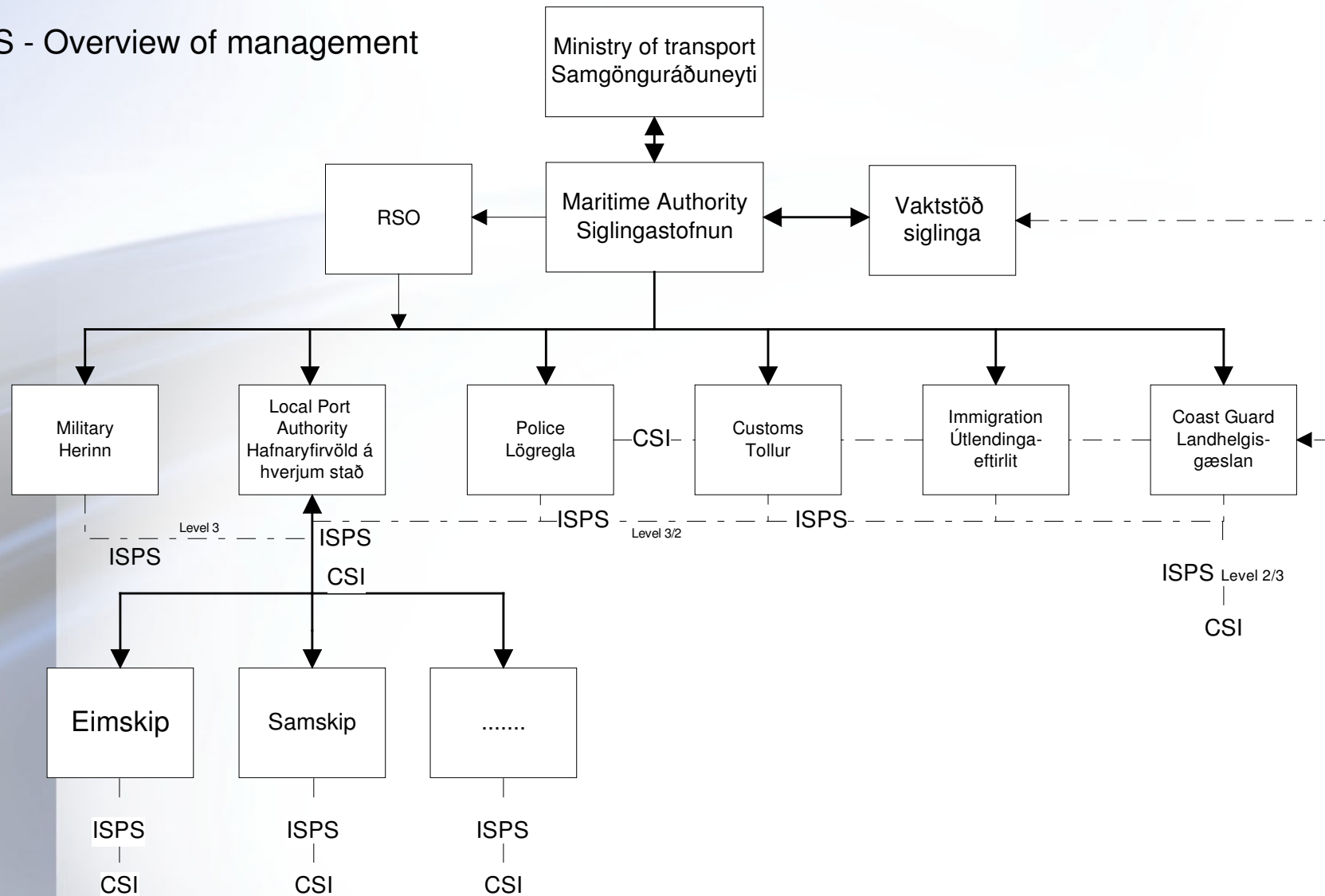
Stýrihópur skipaður af Samgönguráðuneytinu hefur m.a. það verkefni að meta kostnað vegna innleiðingar ISPS-staðalsins á Íslandi.

Ljóst er að sérstök öryggisgjöld verði lögð á alla farþega- og vöruflutninga á sama hátt og er í flugiðnaðinum

ISPS - Overview



ISPS - Overview of management



Helstu breytingar við vöktun og eftirlit

Sólarhringsvöktun og eftirlit í og á höfnum kaupskipa
köfun, ljós, myndavélar, vaktmenn

Skip í höfn vöktuð um borð, landmegin og sjávarmegin
allan sólarhringinn

Aðgangur að höfnum kaupskipa verður mjög líkur og á
Keflavíkurflugvöll, þ.e. mjög strangur.

Allir skráðir sem fara inn/út af alþjóða hafnarsvæðum

Aðrar millilandahafnir a.m.k. vöktun meðan skip er í
höfn hliðstætt og í SUT (GRT, HAF, VES, ESK,
THO)

Mikilvægar dagsetningar (frá ESB)



- **Appointment of a single national authority by January 2004**
- **Making of Ship and Port Security Assessments and appointments of SSO, CSO and PSO by March 1st 2004**
- **Approval of ship and port facility security plans by May 1st 2004**
- **Issuing of international ship security certificates by June 1st 2004**